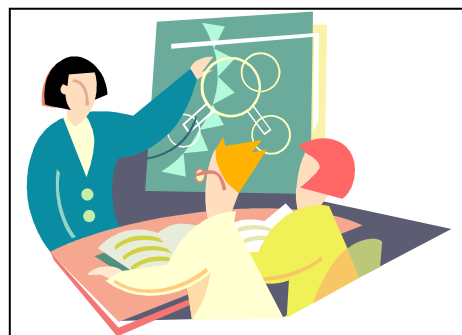


# なか国際交流ラウンジ・「Rainbowスペース」 外国につながる中学生の 学習支援サポーターの募集

## 外国につながる中学生の学習支援はどんな活動？

「公益財団法人横浜市国際交流協会」（なか国際交流ラウンジ）は、中区役所より運営を受託し、中区内の各公立中学校と連携しながら、外国につながる生徒を対象に、日本語や教科の学習の支援を行っています。

中区では、「外国につながる生徒」の割合が4～5割にも達する中学校もあり、日本語のサポートが必要な生徒が増えています。



## 対象は？ 何を教えるの？

対 象：中学校の外国につながる生徒（中学1年生～3年生）です。

支援科目：①初期日本語 ②教科（英語、数学、理科、国語など）

## 教室開催時間は？

毎週 木曜日（16:30～18:00）

（夏季講習：8月中に実施予定、祝日、冬・夏休みを除く）

## 条件は？

外国につながる中学生に対する日本語指導や教科学習（英語、数学、理科、国語など）指導の経験がある方。

（日本語ボランティアとして外国人に日本語を教えた経験や中国語等の外国語による日本語または教科指導の経験があればなお可）

※ サポーターの方へのご連絡は、原則Eメールで行います。

上記の条件を満たしたうえで「外国につながる中学生の立場にたち継続的に学習サポートをしてくださる方」を募集しています。国籍は問いません。

### 【お問合せ】

Eメールで「なか国際交流ラウンジ」学習支援担当：

林 錦園（りん きんえん）までご連絡ください。

Tel: 045-210-0667 Mail: [gakushushien@yoke.or.jp](mailto:gakushushien@yoke.or.jp)

※ メールの場合は件名を「学習サポーター」としてお送りください。

## なか国際交流ラウンジ

### 「Rainbow スペース 外国人中学生学習支援教室」の開催について

曜日	木曜日
時間帯	16:30~18:00
場所	なか国際交流ラウンジ
対象校	中区内公立中学校
生徒数	20~30人
教室 開始時期	5月頃

#### なか国際交流ラウンジの場所

