

日本語ボランティアのための

# フラッシュアップ講座

人と、社会に「つながる」日本語学習を目指して教室活動についていっしょに考えてみませんか。

2017年度 第2弾!

## 学習者の「わかる」を「できる」へ ～日本語力をつける活動デザイン～

「最初の一言なんて言おう」「もっと話してほしいんだけど、どうすればいいの？」こんな悩みはありませんか。いろいろな教室でのエピソードから、自分の見方や考え方、教室活動のさまざまな可能性について一緒に探り、学習者の「できた!」を引き出す対応力をひろげましょう。レベル差のある学習者へのアプローチなど、具体的なコツも取り上げます。

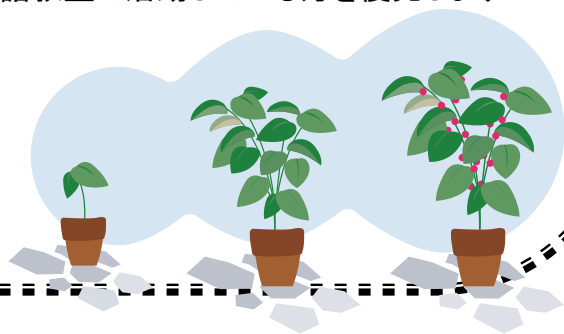
講師 吉田聖子氏 人材育成コーディネーター

開催日時 10月31日(火) 10:00~12:00

会場 なか国際交流ラウンジ 研修室

対象・定員 中区内のボランティア日本語教室で活動している方を優先します  
30人(先着順)

受講料 無料



### ■お申込み方法 ★10月2日(月)受付開始

Eメールか電話または来所で、次の①～⑤をお知らせください。

①氏名 ②電話番号(昼間連絡がとれる電話番号) ③居住区 ④所属団体 ⑤活動年数

※お申込み時にいただいた個人情報は、本講座に関する連絡以外には使用いたしません。

### ■主催/お問い合わせ・申込み先

なか国際交流ラウンジ Eメール: nakalounge@yoke.or.jp TEL: 045-210-0667

## 講師プロフィール

吉田聖子氏 人材育成コーディネーター

日本語ボランティア活動歴 40 年、今も現役ボランティアです。成人だけでなく、親子、子どもの支援にも関わっています。2007 年以降全国各地で日本語ボランティアの育成・研修講座で活動経験を交えたワークショップ型講師として活動しています。

共著：『外国人と対話しよう！にほんごボランティア手帖』、『外国人と対話しよう！にほんごボランティア手帖 すぐに使える活動ネタ集』（凡人社刊）『日本語能力試験対策 にほんごチャレンジ 3 級 ことばと漢字』（アスク出版）

## 日本語ボランティアのためのフラッシュアップ講座 《会場案内》



●本講座の取材、撮影等につきましては、事前になか国際交流ラウンジまでご相談ください。

なか国際交流ラウンジは中区役所からの委託を受けて公益財団法人横浜市国際交流協会(YOKE)が運営しています。